

関西エリア(2府4県) クラスモFC・ハウスコムFC加盟店さま限定

アットホーム不動産情報ネットワーク

特別企画のご案内



SPECIAL

アットホームをご利用いただいていないクラスモFC・ハウスコムFC加盟店(不動産会社)さま

入会金

通常 30,000円(税別)

▶▶▶ **半額!**

特別価格 15,000円(税別)

月額利用料

※月額利用料の通常料金はエリアによって異なります。
詳しくは下記または営業担当までお問い合わせください。

▶▶▶ **入会月+
2カ月分無料**

物件の公開・入手のほか、さまざまな不動産業務に
役立つ「ATBB(不動産業務総合支援サイト)」が利用可能!

アットホーム会員になると…

- ✓ 当社サイト、サービスによる入居者募集が可能! (不動産情報サイト アットホーム、
不動産会社間公開)
- ✓ 価格調査やエリア調査などに必要な情報やレポートを簡単・スピーディーに
入手できる!
- ✓ 不動産会社間公開物件を学区やバスルートから選定し、簡単に図面作成が可能!
- ✓ 公開物件のアクセス数や反響数をまとめた報告書も簡単に出力可能!

お申込期間 : 2026年8月31日(月)まで

不動産業務に役立つさまざまな機能・サービスをご用意しております

流通物件を地図から探す

ATBBの検索方法、「流通物件を地図から探す」は、地図上の情報充実化をはじめ、学区検索やバス停・路線図の検索など仲介業務に役立つ機能が満載です。



ATBBの地図検索「流通物件を地図から探す」は、「ATBB検索追加プラン」のご利用が必要です。 ▲「流通物件を地図から探す」画面イメージ

学区検索

小学校・中学校の各学区を地図上に表示。

学区表示

- 小学校区を表示する
- 中学校区を表示する
- 表示しない

バス停・駅路線表示

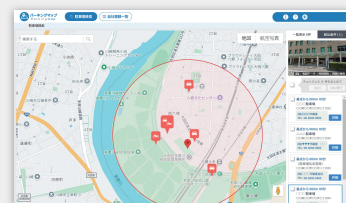
バス停の位置・ルートや駅路線を表示。



パーキングマップ

「貸駐車場(月極駐車場)」情報を検索し、地図上に表示ができるため、お客さまに物件と合わせて近隣駐車場も紹介できます!

- 印刷して、その場でお客さまに手渡しが可能!
- URL発行機能もあるので、共有も簡単に行える!



▲「パーキングマップ」画面イメージ

不動産情報サイト アットホームへの公開 (エンドユーザー向け公開)

登録された物件情報や不動産会社情報をエンドユーザーの手元へ。幅広い層のエンドユーザーと貴店を結ぶ不動産ポータルサイトです。

\\いずれか1パターンを選択 /

<p>基本プラン</p> <p>賃貸居住用 10件</p> <p>+</p> <p>賃貸事業用 1件</p> <p>+</p> <p>売買 1件</p>	<p>基本プラン</p> <p>賃貸事業用 5件</p> <p>+</p> <p>賃貸居住用 1件</p> <p>+</p> <p>売買 1件</p>	<p>基本プラン</p> <p>売買 5件</p> <p>+</p> <p>賃貸居住用 1件</p> <p>+</p> <p>賃貸事業用 1件</p>
---	--	--

インフォシート

1クリックで図面を自動作成できます。



「お客さまへのお渡し用」・「店頭掲示用」図面がクリック一つで作成可能

他社の物件情報も「商号欄」が自動的に自社名に変更

「インフォシート(不動産会社専用図面)」もご利用できます。

デザインパターン32種類

おすすめコメント

不動産情報サイト アットホームの公開物件に貴店独自のメッセージを掲載できます。



■ご利用料金(税別)
月額利用料 3,000円

貸店舗プラス 公開オプション

貸店舗に特化した情報(出店可能な業種や物件の特徴)を詳しく表示できます。



■ご利用料金(税別)
月額利用料 3,000円

不動産データプロ [履歴情報・パンフレット]

アットホームで過去に公開された物件の履歴情報や分譲マンションのパンフレットを入手できます。

- 販売事例(売買物件)
- 募集事例(賃貸物件)
- 成約事例(販売・賃貸物件)

■ご利用料金(税別)
販売履歴・賃貸(居住用/事業用)履歴500円/棟(建物・区画)
分譲マンションパンフレット (新築時価格表を含む) ...300円/項目

謄本取得支援 サービス

住宅地図・登記情報・公図・図面などが必要なときにインターネットで閲覧・入手できます。



■ご利用料金(税込)
全部事項(不動産・商業): 新規閲覧 331円/件
公図: 新規閲覧 361円/件
住宅地図・ブルーマップ: 638円/件
所有者事項(不動産): 新規閲覧 141円/件